



# Digital Workplace

## Der moderne Arbeitsplatz ist digital

Mit dem Digital Workplace erhalten Sie Zugriff auf alle Daten, Anwendungen und Funktionen, die Sie für Ihre Arbeit benötigen. Jederzeit und überall von Ihrem jeweiligen Endgerät – egal ob per Desktop-PC im Büro oder unterwegs über Smartphone oder Tablet. Mit digitalen Workflows optimieren Sie zudem die Arbeitsprozesse in Ihrem Unternehmen spürbar.



### Flexibler Zugang zu allen Unternehmensdaten und -anwendungen

Sie erhalten stets schnellen und flexiblen Zugriff auf alle Ihre Daten. Web-basiert, mobil, am Desktop, als Office-Add-in oder als Portal – unsere Lösungen versprechen höchste Funktionalität, einfache Bedienung und intuitive Benutzeroberflächen auf jedem Endgerät.

Damit lassen sich ganz einfach Daten – auch manuell per Drag-and-Drop und von Papier via Scanner – integrieren, verwalten und teilen. Mit automatischem und manuellem Indizieren und Taggen verknüpfen Sie die Informationen im Business-Kontext.

**„Schneller Zugriff und schnelles Teilen wertvoller Informationen – jederzeit und überall – das verbessert die Produktivität Ihres Teams.“**

### Digitales Dokumentenmanagement für den Digital Workplace

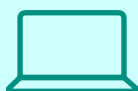
Sie genießen die Freiheit, von überall aus – auch mobil – Dokumente erfassen und ablegen zu können, z. B. Spesenbelege, Lieferscheine, Rechnungen, Quittungen u. Ä.. Im Anschluss haben Sie jederzeit Zugriff.

Mit der digitalen Archivierung Ihrer Dokumente arbeitet Ihr Unternehmen zukünftig deutlich effektiver. Selbstverständlich werden bei der zentralen Verwaltung und Archivierung Ihrer Dokumente alle gesetzlichen Bestimmungen in vollem Umfang erfüllt. Das gilt für die Verwaltung von E-Mails genauso wie für alle anderen sensiblen Unternehmensdaten.

### Ihre Vorteile mit dem Digital Workplace



Mobiles Arbeiten



Papierloses Büro



Schneller Zugriff auf Dokumente & Informationen



Vereinfachte Kollaborationen/Zusammenarbeit



Workflow-Management und -Automatisierung



Sicherheits- und Datenschutzaspekte

## Workflow Management: Arbeitsprozesse digitalisieren & automatisieren

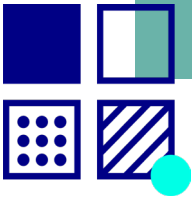
Workflow Management ist eine wichtige Säule des Digital Workplace. Elektronische Workflows bestimmen zunehmend den Unternehmensalltag, und das aus gutem Grund. Sie ermöglichen es, einfach und bequem ein digitales Abbild Ihrer Geschäftsprozesse zu generieren und die Vorgänge vollständig automatisiert durchzuführen. Ein typisches Beispiel ist ein automatisierter Prozess für die Rechnungsfreigabe oder für einen Reisekostenantrag. Überall dort, wo klassische Formulare genutzt werden oder wo abteilungsübergreifend und zeitnah kommuniziert werden muss, können Sie Prozesse deutlich beschleunigen.



## Nahtlose Integration in Microsoft Office

Mit der nahtlosen Integration in Microsoft Office können Anwender der Produkte, wie z. B. Word, Excel, PowerPoint, Outlook usw., interaktiv und direkt auf den Digital Workplace zugreifen, Dokumente versionieren, ablegen, durchsuchen, wiederaufrufen und direkt teilen.

Unsere Softwarelösungen lassen sich ebenso in andere Business-Applikationen integrieren, z. B. in SAP, CRM, Mail-clients, und können somit alle relevanten Informationen unternehmensweit nahtlos nutzen.



## Jetzt Kontakt aufnehmen:

Sie möchten mehr über das Lösungsportfolio zum Digital Workplace der dataglobal Group erfahren?

Wir beraten Sie gerne in einem persönlichen Gespräch.

Nehmen Sie jetzt Kontakt auf und vereinbaren Sie einen Termin. Wir freuen uns auf Sie.



Im Zukunftspark 10  
74076 Heilbronn



[www.dataglobalgroup.com](http://www.dataglobalgroup.com)



[info@dataglobal.com](mailto:info@dataglobal.com)

## dataglobal Group – Softwarelösungen für den Digital Workplace – Made in Germany

Was uns als dataglobal Group antreibt, ist die Vision einer Arbeitswelt, in welcher der Mensch einfach und mobil von jedem Ort der Welt aus arbeiten kann – und zwar sicher, komfortabel und mit den Tools und Funktionen, die er für die eigene Spitzenleistung im Job benötigt. Zwar liefern wir die technische Innovation, doch leisten Sie am Ende die Arbeit, auf die es ankommt.

Wir unterstützen Sie dabei, die Prozesse in Ihrem Unternehmen sowohl ökonomisch als auch in Bezug auf eine ökologisch nachhaltige Unternehmensführung zu optimieren. Damit meistern wir gemeinsam die Herausforderungen einer modernen Arbeitswelt, die vom schnellen Wandel und dem Aufbrechen veralteter Denkmuster bestimmt ist und ihre Akteure vor neue Aufgaben stellt.